



**REFACCIONARIA  
MARIO GARCÍA**

**ESPECIALISTAS EN PARTES PARA MOTOR**



**Datos Técnicos**

[www.refmariogarcia.com](http://www.refmariogarcia.com)



**Recomendaciones para el montaje de  
retenes de aceite PTFE**

Síguenos



RefMarioGarcia

## Motivo

Describir las consideraciones que se deben tener en cuenta para el montaje de retenes PTFE.

## Introducción

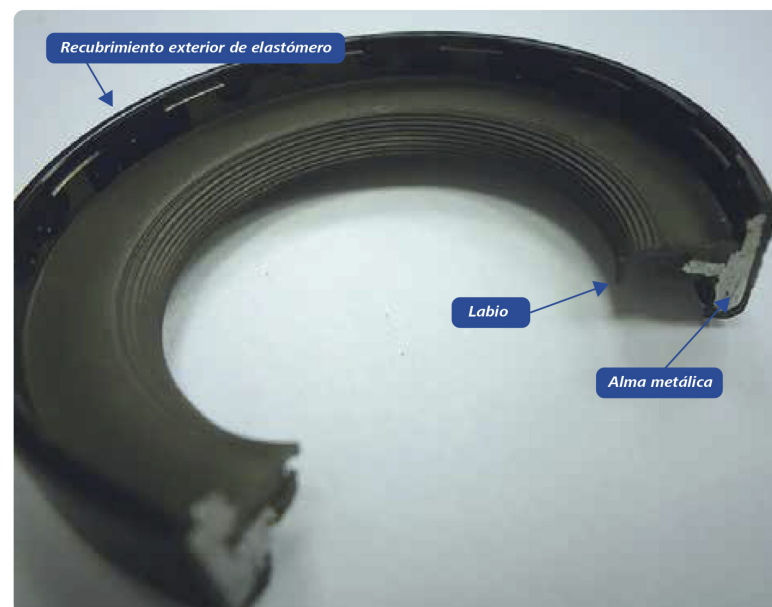
Las prestaciones de los motores de última generación implican que los retenes de aceite funcionen bajo unas condiciones cada vez más rigurosas.

El politetrafluoretileno, cuyas siglas son PTFE y que también es conocido como teflón, es un material que posee unas excelentes propiedades térmicas en un rango de temperaturas más amplio que el resto de elastómeros empleados en retenes de aceite. Además, tiene una elevada resistencia a los reactivos químicos, a la tensión y al desgaste.

## Composición de un retén PTFE.

La principal diferencia con respecto al resto de retenes de aceite en cuanto a composición es la ausencia del muelle que ayuda a sellar el labio contra el eje en el que va montado.

Por lo general, los retenes PTFE están compuestos por un alma metálica, un labio interior de PTFE y un recubrimiento exterior de caucho acrílico, aunque en algunos casos también puede ser de FKM (vitón), para proteger al retén contra partículas contaminantes. En el caso de motores industriales, el labio de PTFE suele llevar un recubrimiento de grafito, el cual le proporciona cierta lubricación.



## Recomendaciones para su montaje:

1.-No se recomienda retirar el aplicador donde viene montado el retén PTFE hasta que se vaya a proceder a su instalación en el alojamiento correspondiente (ver pasos 5 y 6), ya que puede servirnos de gran ayuda durante el montaje.



Además, de esta manera se evita que el labio pierda sus propiedades de sellado y que sufra daños durante sus manipulación.

2.-Si el retén es instalado sin ayuda del aplicador citado en el paso anterior, se han de emplear herramientas especiales (consultar el manual de reparación).

3.-Extraer el retén a sustituir y limpiar el alojamiento del mismo, evitando siempre golpear y/o rayar las superficies rectificadas que vamos a sellar. Si se observan rebabas, éstas deben ser eliminadas.

4.-Verificar que tanto el alojamiento como el retén PTFE se encuentran secos antes del montaje. A diferencia del resto de retenes de aceite, los retenes PTFE NUNCA deben lubricarse.

5.-Centrar el eje del aplicador sobre el que va montado el retén PTFE con respecto al eje del alojamiento.

6.-Empujar el retén PTFE con un movimiento uniforme hasta que quede perfectamente acoplado en el lugar que le corresponda. En este paso, el retén PTFE se separa del aplicador en el que viene montado.



7.-Dejar transcurrir un mínimo de cuatro horas desde que se realiza la instalación del retén hasta que se enciende el motor, para permitir que el retén se adapte completamente a su alojamiento.